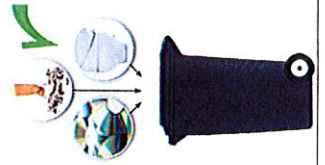


### Restmüllbehälter

das gehört hinein:

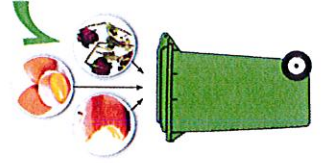
- Asche
- Ausgetrocknete/feste Farben und Lacke
- Backpapier
- CDs, Dias
- Filzstifte, Fotos
- Glühlampen
- Gummiringe
- Haustierstreu mit Kotanteilen (überwiegend)
- Holz, behandelt
- Hygieneartikel, Hygienetücher
- Kehricht
- Keramik
- Kerzen
- Klebstreifen
- Kugelschreiber
- Lederreste
- Medikamente
- Porzellanbruch
- Putzlappen
- Q-Tips
- Spezialpapiere
- Staubsaugbeutel
- Stoff- und Wollreste (Synthetik)
- Tapeten und -reste
- Verschmutzte Wertstoffe
- Video-, Audiokassetten
- Windeln
- Zigarettenkippen/-asche



### Bioabfallbehälter

das gehört hinein:

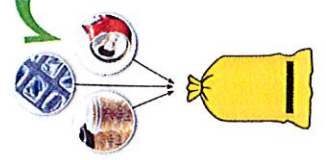
- Blumensträuße
- Eierschalen
- Fallobst
- Feste Speisereste
- Fisch-, Fleischreste
- Gartenabfälle
- Gemüsereste
- Haare
- Kaffeesatz mit Filter
- Knochen
- Kranke Pflanzen
- Laub
- Nussschalen
- Obstreste
- Orangen- und Bananenschalen
- Rasenschnitt
- Salatreste
- Strauchschnitt
- Stroh
- Teefilter/-beutel
- verdorbene Lebensmittel
- Zeitung (wenig)
- Zimmerpflanzen
- Zitrusfrüchte



### Gelber Sack

das gehört hinein:

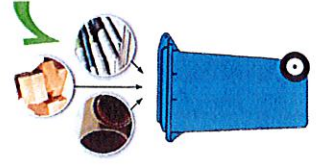
- Aluminiumfolien
- Getränkedosen
- Konservendosen
- Kunststoffbecher
- Kunststoffbehälter
- Kunststoffflaschen
- Kunststofffolien
- Plastiktüten
- Sonst. Verpackungen aus Aluminiumfolien, Metall, Plastik, Verbundmaterialien
- Spraydosen (entleert)
- Styroporformteile von Verbundkartons für Milch und Getränke
- Verbundmaterialien
- Verkaufsverpackungen, die nicht aus Pappe, Papier oder Glas sind
- Verschlüsse, Deckel



### Papiercontainer. Blaue Altpapiertonne.

das gehört hinein:

- Aktenordner aus Pappe
- Broschüren
- Bücher
- Büropapier
- Fotokopierpapier
- Geschenkpapier
- Kartonagen
- Kataloge
- Papierverpackungen
- Prospekte
- Saubere Papiertüten
- Schreibpapier
- Telefonbücher
- Verpackungen aus Pappe oder Tiefkühlpappe
- Wellpappe
- Zeitschriften
- Zeitungen



das gehört nicht hinein:

- Baustellenabfall, Bauschutt
- Elektrogeräte
- Energiesparlampen
- Flüssige Farben/Lacke
- Saubere Wertstoffe (Papier, Bioabfall, Glas, Materialien für den gelben Sack)
- Schadstoffe
- Verpackungen



das gehört nicht hinein:

- Blumenerde (Blumenerde mit überwiegender Erdanteil)
- Farbige bedrucktes Papier
- Flüssige Speisereste
- Haustierstreu mit Kotanteilen (überwiegend)
- Holz (behandelt)
- Hygieneartikel
- Kehricht
- Kohleasche
- Küchentücher (stark verunreinigt)
- Medikamente
- Plastiktüten
- Q-Tips
- Staubsaugerbeutel
- Stoff- und Wollreste (Synthetik)
- Windeln
- Zigarettenkippen



das gehört nicht hinein:

- Blumenübertöpfe, Eimer
- Essensreste
- Fensterglas
- Filzstifte
- Haushaltsartikel
- Kugelschreiber
- Kunststoffe, die keine Verpackungen sind wie Wassereimer, Wäschewannen, Regentonnen, usw.
- Plastikmöbel
- Sonstiger Restmüll
- Spielzeug aus Metall oder Kunststoff
- Stoff- und Wollreste
- Verpackungen aus reinem Papier oder Glas
- Wäschewannen und Wischeimer
- Windeln



das gehört nicht hinein:

- Beschichtetes Papier
- Butterbrotpapier
- Durchschlagpapier
- Getränke-Verpackungen
- Handtuch/Tücher
- Hygienetücher
- Küchenkrepp
- Pergamentpapier
- Tapeten- und reste
- Taschentücher
- Verunreinigte Papiere
- Wachspapier
- Windeln

